

TALLIN . P I

PACIFIC .INDUSTRIE

B.P : 4045 PAPEETE
PAPEETE – TAHITI
POLYNESIE FRANCAISE
Bureau : 40824858 Fax : 40410497
Vini : 87740834

S.A.R.L au capital de 10 000 000 F

MATERIELS ET PRODUITS INDUSTRIELS DE MAINTENANCES ET D' HYGIENE

TPI ACARAC

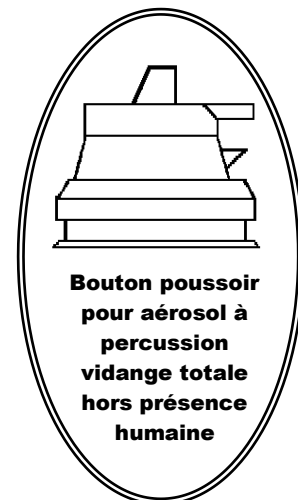
ANTIACARIEN INSECTICIDE

pour TRAITEMENT de LOCAUX

en boîtier aérosol à percussion

vidange totale hors présence humaine

SPECIFIQUE pour USAGES PROFESSIONNELS



ÉLÉMENTS DE COMPOSITION

. Préparation à base d'une combinaison de fonctions insecticides

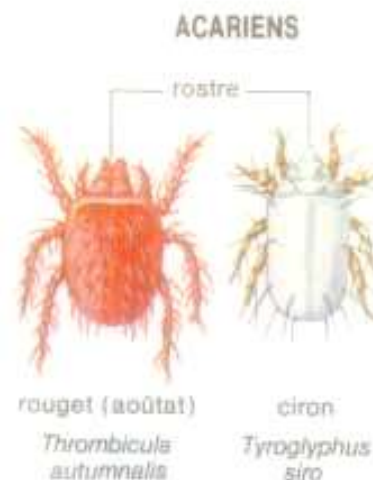
CARACTÉRISTIQUES PHYSIQUES

P R O D U I T A C T I F	
. ETAT PHYSIQUE	Liquide clair
. MASSE VOLUMIQUE	810 g/l +/- 20 g/l.
. REACTION CHIMIQUE	Neutre.
. INFLAMMABILITE	Point d'éclair inférieur à 21 °c
. ODEUR	<i>Citronnelle</i>
. COULEUR	Incolore
G A Z P R O P U L S E U R	
. Propulseur hydrocarboné	

PROPRIÉTÉS PRINCIPALES

- . Aérosol à percussion à dispositif autonome pour brumisation continue et vidange totale pour application hors présence humaine de composés insecticides à action de choc et de rémanence à base de pyréthrinoides de synthèse à fonctions actives acaricides contre les parasites acariens présents dans les locaux au moment de la pulvérisation.
- . Eléments actifs stables à la lumière avec effet de rémanence de plusieurs semaines.
- . Effet de choc : agit rapidement sur les parasites, insectes présents dans les locaux.
- . Réduit la prolifération des acariens dans les locaux, qui se multiplient notamment dans les ambiances climatisées ou avec présence de petits animaux ou de conditions de températures et d'hygrométries particulièrement favorables, dans les salles avec revêtements de sols et revêtements muraux avec fibres textiles, moquettes, tapis, etc...
- . Par la diversité de l'action de ses composants actifs et sa durée de rémanence, agit aux différents stades du cycle de développement des parasites (oeufs, larves, nymphes, adultes).
- . En traitement régulier, par la réduction des parasites acariens, diminue les risques d'allergies et d'irritations pulmonaires pouvant générer des crises d'asthme chez les personnes sensibles.
- . Aérosol à percussion permettant de diffuser dans tous les endroits du local difficilement accessibles tel que; anfractuosités, rainures profondes de planchers, arrières de plinthes de radiateurs, moquettes, rideaux, meubles, décors, faux plafonds, passages de câbles, trappes d'aération, etc...

R.C.S. : 8812B / PAPEETE – N°I.T.S.T.A.T. (TAHITI) : 624 577



Révision n° 7 – HJMJ - 215070

S.A.R.L au capital de 10 000 000 F

MATERIELS ET PRODUITS INDUSTRIELS DE MAINTENANCES ET D' HYGIENE

Suite fiche technique **TPI ACARAC**


MODES ET DOSES D'EMPLOI

- . Aérosol professionnel pour diffusion continue par voie aérienne à percussion hors présence humaine.
- . **Pour toute application, veiller avant de percuter l'aérosol, à l'absence de toute source d'ignition : (Flamme, cigarette, appareil électrique en fonctionnement), dans le local ou les environs.**
- . Fermer portes et fenêtres, les accès au local ou au compartiment à désinsectiser, veiller à l'absence de personnes, animaux, aquarium ou plantes, denrées alimentaires non hermétiquement emballées.
- . Dans le cas d'un sol ou surfaces sensibles, disposer un carton sous l'aérosol.
- . Dans le cas de plafond très haut, placer l'aérosol à 50 cm du sol sur un tabouret par exemple.
- . Placer l'aérosol au centre de la pièce ou du compartiment.
- . Enlever le capot de l'aérosol.
- . Percuter l'aérosol en enfonçant complètement le bouton poussoir (le jet part vers le haut, ne pas orienter l'aérosol vers le visage), l'aérosol se vide seul et en totalité.
- . Sortir IMMÉDIATEMENT de la pièce en évitant d'inhaler et en refermant la porte.
- . Laisser en contact dans le local fermé pendant 2 à 3 H. Après application, aérer la pièce avant utilisation. **Selon le cas, terminer le traitement en passant l'aspirateur afin d'enlever les particules, cadavres d'acariens ou d'insectes pouvant gêner les personnes présentant une insuffisance respiratoire.**

NOTA : enceintes closes et compartiments de volume inférieur à 2 m³, appuyer sur le bouton poussoir sans le percuter à fond et diriger le spray par l'entrebâillement d'une ouverture à raison de 15 à 25 secondes pour 1 m³.

Valeurs à titre indicatif	
Volume net du boîtier aérosol	Volume du local
50 ml	2 à 8 m ³
150 ml	7 à 25 m ³
300 ml	13 à 75 m ³

RECOMMANDATIONS



H222 Aérosol extrêmement inflammable.
 H229 Récipient sous pression: peut éclater sous l'effet de la chaleur.
 H319 Provoque une sévère irritation des yeux.
 H410 Très toxique pour les organismes aquatiques, entraîne des effets néfastes à long terme.
 P210 Tenir à l'écart de la chaleur/des étincelles/des flammes nues/des surfaces chaudes. - Ne pas fumer.
 P211 Ne pas vaporiser sur une flamme nue ou sur toute autre source d'ignition.
 P251 Récipient sous pression: ne pas perforer, ni brûler, même après usage.
 P273 Éviter le rejet dans l'environnement. P280 Porter des gants de protection/des vêtements de protection/un équipement de protection des yeux/du visage. P391 Recueillir le produit répandu. P410 + P412 Protéger du rayonnement solaire. Ne pas exposer à une température supérieure à 50 oC/ 122 oF.

Usage Biocide TP 18

NOM	Cas	Conc.
3-(2,2-DICHLOROVINYL)-2,2-DIMETHYLCYCLOPROPANECARBOXYLATE DE M-PHENOXYBENZYLE	52645-53-1	1.76 g/kg
(1,3,4,5,6,7-HEXAHYDRO-1,3-DIOXO-2H-ISOINDOL-2-YL) MÉTHYL (1R-TRANS)-2,2-DIMÉTHYL-3-(2-MÉTHYLPROP-1-ÉNYL)CYCLOPROPANECARBOXYLATE ; D-TÉTRAMÉTHRINE	1166-46-7	1.33 g/kg
PIPERONYL BUTOXYDE	51-03-6	0.63 g/kg

Conserver et utiliser à l'écart de toute flamme ou source de chaleur, d'ignition et d'étincelles, appareil électrique en fonctionnement. Ne pas fumer. Conserver hors de la portée des enfants. Bien ventiler après usage. Ne pas utiliser pour un usage autre que celui pour lequel le produit est destiné.

« Utilisez les biocides avec précaution. Avant toute utilisation, lisez l'étiquette et les informations concernant le produit ». Elimination du produit et de l'emballage : pour l'élimination des produits non utilisables, faire appel à une entreprise habilitée pour la collecte et l'élimination des produits dangereux. L'effet biocide intervient dans les 10 minutes après traitement, sa durée d'action est stoppée par un rinçage complet et contrôlé à l'eau des surfaces entrées en contact. La durée d'action est de plusieurs heures dans le cas où il n'y a pas rinçage de la surface. L'intervalle de temps entre chaque application est défini par le plan d'hygiène établi lors de l'étude HACCP. Occupation des locaux après traitement ne nécessitant pas de délai dans les conditions et doses d'utilisation préconisées.

Le nettoyage du matériel peut être réalisé à l'eau lorsqu'un nettoyage est imposé après contact avec le produit. En cas d'application excessive aérer les locaux 5 minutes avant réutilisation, si nécessaire prévoir un rinçage des surfaces à l'eau ou à l'aide d'un détergent approprié.

Toujours effectuer au préalable, un essai avec la surface à traiter pour déterminer compatibilité et temps de contact appropriés.

Extrait conditions de vente :

Les conditions et durées de stockage peuvent modifier dans le temps les caractéristiques initiales des produits conditionnés, ainsi la Date Limite d'Utilisation **Optimale** Conseillée (D.L.U.O.C.) est de un an. En conséquence, l'échange ou le remplacement de tout produit au-delà de cette DLUOC de un an ne pourra être effectué, le numéro de lot ou bon de livraison permettant la traçabilité.

NOTA : Les indications mentionnées sur cette fiche sont communiquées à titre d'information. En raison des nombreux facteurs pouvant affecter les résultats, tous les produits sont vendus avec la réserve que les utilisateurs professionnels feront leurs propres essais pour déterminer la convenance de ces produits pour leur usage particulier. Limite de garantie n'excédant pas le remplacement d'un produit reconnu défectueux. Fiche de sécurité sur simple demande selon décret 87200 du 27.03.1987 mis en vigueur au 01.01.1988.