



TALLIN-PI
PACIFIC-INDUSTRIE

TPI INSECT 3 EN 1



INSECTICIDE BARRIÈRE de CONTACT pour IMPREGNATION de SURFACES dans les LOCAUX

- Sans odeur persistante
- Rémanence de 1 à 3 Mois selon supports et usages
- Ne tache pas
- Agit par contact et ingestion
- Non inflammable, insensible à la lumière
- Forme une barrière répulsive

CARACTÉRISTIQUES PHYSIQUES

ETAT PHYSIQUE : Liquide.
 ASPECT : Limpide.
 COULEUR : Sans ajout de colorant, pratiquement incolore.
 MASSE VOLUMIQUE : 1002 g/l +/- 20 g/l.
 ODEUR : Pin
 REACTION CHIMIQUE : Neutre.
 POINT D'ÉCLAIR : 105 °c – Afnor coupe fermée

PROPRIÉTÉS PRINCIPALES / ACTIONS

Préparation en phase aqueuse sans solvants.

Polyvalence par imprégnation des surfaces ou supports affectionnés par les insectes réalise un concept insecticide particulièrement actif contre les différentes espèces en fonction des endroits d'applications suivants dans les locaux :

1. VOLANTS :

Mouches Mites Guêpes Taons Teignes Moustiques

LOCALISATIONS, surfaces ou supports d'imprégnation, exemples selon compatibilité avec la préparation :

Encadrements de portes et fenêtres en extérieur et intérieur			
Volets, extérieurs des capots	Rideaux métalliques	Textiles ou voilages	
Supports d'éclairage propices à attirer les insectes		Globes, armoires	
Suspensions	Néons	Lampadaires	Arrières de meubles

Ne pas appliquer sur une partie électrique

2. RAMPANTS :

Blattes Cafards Fourmis Araignées
Punaises de lits Pucès Poux

LOCALISATIONS, endroits obscurs de séjour ou de passages des insectes :

Plinthes, rainures des planchers	Arrières des meubles	Dessous des lits ou des tablettes de fenêtres
Sièges	Dessous des fauteuils	Arrière des têtes de lits

Appliquer sur le lieu de passage, de refuge des insectes rampants ou sur des supports en carton disposés après imprégnation sur les zones de passages

3. ACARIENS :

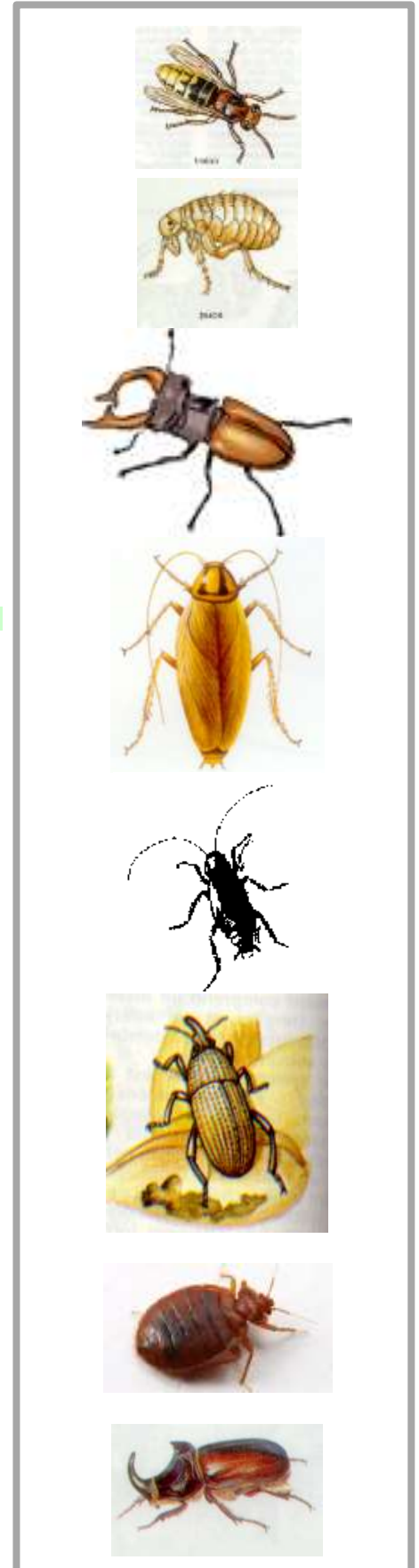
Notamment les parasites apportés par les petits animaux domestiques ou par les semelles des chaussures
 Notamment les **sarcoptes**
 (Acariens responsables des maladies de peau telle que la gale)

LOCALISATIONS :

Tapis, revêtements de sols	Moquettes	Dessous des lits
Proximité des paniers et couchettes des chiens et chats...		

UTILISATION : appliquer sur les surfaces, textiles compatibles, laisser agir puis passer l'aspirateur afin de ramasser les acariens morts.

L'insecticide de contact est appliqué sur les surfaces de passage ou de séjour des insectes dans les différentes pièces (cuisines, salons, chambres, caves, sous-sols, vérandas, etc) des maisons, villas de vacances, camping-car, caravanes, tentes, véhicules, locaux poubelles, etc...



MODES ET DOSES D'EMPLOI

Agiter le flacon avant utilisation

En cas de supports sensibles ou textiles délicats, effectuer au préalable un test de compatibilité dans un endroit caché.

Pulvériser uniformément afin d'imprégner convenablement les supports.

Laisser sécher, essuyer, si nécessaire l'excédent avec un papier absorbant.

Local confiné : Aérer avant de rendre aux utilisateurs.

NOTA : Egalement utilisé en application à l'aide d'une brosse ou d'un pinceau, afin de déposer uniformément un film répulsif insecticide sur un support (Carton, tissu, tapis de sols) destiné à être disposé sur une zone de passage des insectes rampants.

CONDITIONNEMENTS

Modèles emballages possibles en polyéthylène recyclable

Bidon de 5 litres



Flacon spray de 1L



PRINCIPAUX ELEMENTS DE COMPOSITION

Préparation à base de PYRETHRINOÏDES synergisés en solution aqueuse prête à l'emploi.

RECOMMANDATIONS



DANGER
contient : POLYMERE ALKYL
POLYGLYCOLÉTHER C8-10 AVEC OE ou
ALCOOL GRAS ETHOXYLE
H318 Provoque des lésions oculaires graves.
H412 Nocif pour les organismes aquatiques, entraîne des effets néfastes à long terme.

P101 En cas de consultation d'un médecin, garder à disposition le récipient ou l'étiquette. P102 Tenir hors de portée des enfants. P280 Porter des gants et des lunettes de protection des yeux.
P305 + P351 + P338 EN CAS DE CONTACT AVEC LES YEUX: rincer avec précaution à l'eau pendant plusieurs minutes. Enlever les lentilles de contact si la victime en porte et si elles peuvent être facilement enlevées. Continuer à rincer.

Usage biocide TP18 :

Nom	CAS	%
CYPERMETHRINE CIS/TRANS +/-40/60	52315-07-8	4.00 g/kg
PIPERONYL BUTOXYDE	51-03-6	9.40 g/kg

« Utilisez les biocides avec précaution. Avant toute utilisation, lisez l'étiquette et les informations concernant le produit ».

Réemploi de l'emballage interdit.

L'effet biocide intervient instantanément après traitement. La durée d'action est de plusieurs semaines. Occupation des locaux après traitement ne nécessitant pas de délai dans les conditions et doses d'utilisation préconisées.

Ne pas utiliser pour un usage autre que celui pour lequel le produit est destiné

En cas d'application excessive aérer les locaux 5 minutes avant réutilisation, si nécessaire prévoir un rinçage des surfaces à l'eau ou à l'aide d'un détergent approprié.

Comme pour toutes les préparations insecticides, protéger les denrées non hermétiquement emballées pendant l'application.

Toujours effectuer au préalable, un essai avec la surface à traiter pour déterminer compatibilité et temps de contact appropriés.

TALLIN PI

Tel : 40 83 87 52 – Fax : 40 41 04 97

Vini : 87740834

BP 4045 PAPEETE – TAHITI – POLYNESIE FRANCAISE

SARL au capital de 10 000 000 F

R.C.S. : 8812B / PAPEETE – N°I.T.S.T.A.T. (TAHITI) : 624 577