

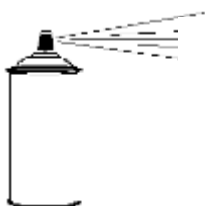


TALLIN-PI
PACIFIC-INDUSTRIE

B.P : 4045 PAPEETE
PAPEETE – TAHITI
POLYNESIE FRANCAISE
Bureau : 40824858 Fax : 40410497
Vini : 87740834

S.A.R.L au capital de 10 000 000 F

MATERIELS ET PRODUITS INDUSTRIEL-MAINTENANCE-HYGIENE



TPI PROLAC aérosol

A SÉCHAGE RAPIDE

UTILISATION TÊTE EN HAUT

PRINCIPAUX ÉLÉMENTS DE COMPOSITION

.Préparation conditionnée en boîtier aérosol à base de résine acrylique, pigments, charges

CARACTÉRISTIQUES PHYSIQUES

P R O D U I T A C T I F	
. ETAT PHYSIQUE	Liquide visqueux
. REACTION CHIMIQUE	Neutre.
. POINT D' ECLAIR	Inférieur à 21 °c afnor coupe fermée.
. ODEUR	Caractéristique de solvant
. COULEUR	Plusieurs Teintes RAL possibles
. POUVOIR COUVRANT (1 couche)	1 aérosol de 400 ml couvre de 2,5 à 3 m ²
	1 aérosol de 500 ml couvre de 3 à 3,75 m ²
. Propulseur hydrocarboné co-solvant de la peinture	

PROPRIÉTÉS PRINCIPALES

- . Non miscible à l'eau.
- . Laque brillante à satiné suivant le support et le RAL. . Ton vif.
- . Bonne tenue en application Extérieur - Intérieur.
- . Utilisable sur tous supports sains, correctement apprêtés, anciennes peintures en bon état, hors poussières.
- . Séchage rapide, hors poussière 20 minutes, sec en 60 minutes.
- . Grand pouvoir couvrant.
- . Permet, après séchage complet, d'obtenir une excellente **durabilité** et **flexibilité**, une bonne résistance aux agressions ambiantes.
- . Spéciale pour les travaux neufs, de réparations ou de retouches.

R.C.S. : 8812B / PAPEETE – N°I.T.S.T.A.T. (TAHITI) : 624 577

Révision n° 3 – HJMJ - 214295



TALLIN-PI
PACIFIC-INDUSTRIE

B.P : 4045 PAPEETE
PAPEETE – TAHITI
POLYNESIE FRANCAISE
Bureau : 40824858 Fax : 40410497
Vini : 87740834

S.A.R.L au capital de 10 000 000 F

MATERIELS ET PRODUITS INDUSTRIEL-MAINTENANCE-HYGIENE

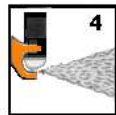
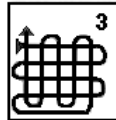
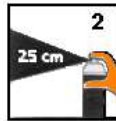
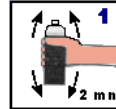
Suite fiche technique **TPI PROLAC AEROSOL**

MODES ET DOSES D'EMPLOI

- . Veiller à une préparation de surface correcte : dépoussiérer, brosser pour retirer les parties non adhérentes, dégraisser si nécessaire.
- . Appliquer sur support propre et sec.
- . Bien agiter l'aérosol avant utilisation jusqu'au décolllement de la bille.
- . Utilisation tête en haut uniquement.
- . Effectuer une pulvérisation d'une couche fine d'accrochage à 20/25 cm de la surface en maintenant une pression constante, attendre quelques minutes puis terminer par 2 couches croisées.
- . Attendre 10 à 20 minutes selon température ambiante avant de toucher le support peint.
- . Après utilisation purger l'aérosol tête en bas, ceci afin d'éviter l'obstruction de la valve et du bouton poussoir.

Couleurs disponibles :

- Blanc,
- Jaune,
- Marron,
- Noir,
- Rouge
- vert



RECOMMANDATIONS



DANGER
H222 Aérosol
extrêmement inflammable.
H229 Récipient
sous pression: peut éclater sous l'effet de la chaleur

H319 Provoque une sévère irritation des yeux.
H336 Peut provoquer somnolence ou vertiges.
EUH066 L'exposition répétée peut provoquer dessèchement ou gerçures de la peau.

P210 Tenir à l'écart de la chaleur, des surfaces chaudes, des étincelles, des flammes nues et de toute autre source d'inflammation. Ne pas fumer.
P211 Ne pas vaporiser sur une flamme nue ou sur toute autre source d'ignition. P251 Ne pas perforer, ni brûler, même après usage. P305 + P351 + P338 EN CAS DE CONTACT AVEC LES YEUX: rincer avec précaution à l'eau pendant plusieurs minutes. Enlever les lentilles de contact si la victime en porte et si elles peuvent être facilement enlevées. Continuer à rincer. P337 + P313 Si l'irritation oculaire persiste: consulter un médecin. P403 + P233 Stocker dans un endroit bien ventilé. Maintenir le récipient fermé de manière étanche. P410 + P412 Protéger du rayonnement solaire. Ne pas exposer à une température supérieure à 50 °C/ 122 °F.

La teneur en COV de ce produit, prêt à l'emploi, est de maximum 289 g/l.
Conserver et utiliser à l'écart de toute flamme ou source de chaleur, d'ignition et d'étincelles, appareil électrique en fonctionnement. Ne pas fumer. Conserver hors de la portée des enfants. Ne pas utiliser dans une atmosphère confinée. Procéder par de brèves pressions sans pulvérisation prolongée. Bien ventiler après usage. Ne pas utiliser pour un usage autre que celui pour lequel le produit est destiné.
Conserver hors de la portée des enfants.
En cas de contact avec les yeux laver immédiatement et abondamment à l'eau et consulter un spécialiste.
Afin d'obtenir une pulvérisation correcte il est souhaitable que la température du boîtier se situe à + 10°C.
En période hivernale, placer l'aérosol dans une ambiance tempérée afin d'éviter en dessous de 5 °c des difficultés d'application.
En cas d'application dans une atmosphère confinée porter un masque approprié ou assurer une ventilation suffisante.
Toujours effectuer au préalable, un essai avec la surface à traiter pour déterminer compatibilité.