



HYDRODÉGRAISSANT MOUSSANT ENRICHIS AUX EXTRAITS VÉGÉTAUX

- Mousse active Hydrodégrossante
- Grande efficacité et polyvalence
- Nettoyant dégraissant portatif instantané
- Economique
- Multi-usages
- Enrichi aux extraits végétaux
Extraits d'écorces d'orange
Biodégradable à plus de 90% selon OECD 301D

CARACTÉRISTIQUES PHYSIQUES

PRODUIT ACTIF			
ÉTAT PHYSIQUE	Liquide	COULEUR	Sans ajout de colorant
MASSE VOLUMIQUE	850 g / Litre	ODEUR	D'agrumes
RÉACTION CHIMIQUE	Alcaline	POINT D'ÉCLAIR	39°C
ASPECT	Mousse	TENSION SUPERFICIELLE	31,1 Dynes / cm
G A Z P R O P U L S E U R			
. Propulseur hydrocarboné			

PROPRIÉTÉS PRINCIPALES / ACTIONS

Facilement rinçable à l'eau.
Nettoyant suractivé enrichi aux extraits végétaux.

Puissant hydrodégrossant, rapidement actif et efficace sur toutes les salissures grasses d'origines diverses.

Pénètre, émulsionne, décolle les dépôts présents, anciens ou récents.

Polyvalent, compatible avec la plupart des supports et surfaces métalliques usuels.

PORTATIF : Permet de réaliser une intervention localisée de nettoyage instantané, rapide et facile à mettre en œuvre.

Economique, sa mousse active évite les pertes de produit, les gaspillages et réduit la production de déchets, de pertes d'eau

NETTOYAGE DES :


Dépôts de salissures grasses ou huileuses	
Cambouis	Graisses minérales, animales, végétales
Goudrons	Poussières de freins
Bitumes	Empreintes de doigts
Impacts d'insectes	empreintes d'autocollants, traces de colles d'étiquettes
Traces de carbone sur les jantes de véhicules	Crayons de traçages ou de marquages


SUPPORTS :

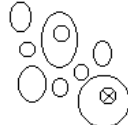
Inoxydable	Aluminium	Aluminium anodisé
Chrome	Verre	Surfaces carrelées
Surfaces stratifiées	Surfaces peintes lessivables	Bâches
Panneaux d'affichages		Stores à lamelles

UTILISATEURS :

Monteurs, dépanneurs de matériels mécaniques ou de bureautique	
Services administratifs	Préparateurs de matériels ou de véhicules d'occasion
Magasins de vente	Installateurs de magasins
Menuiseries métalliques	Agents de maintenance en industries







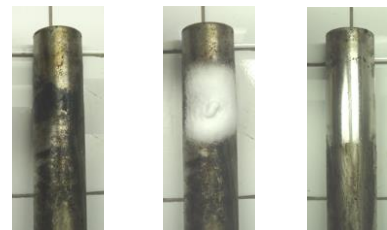
MOUSSE ACTIVE

Matières premières d'**origine facilement renouvelable**.

Particulièrement actif sur

huiles	graisses
cambouis	goudrons

Sécurité à l'utilisation :
Produit non combustible.



TALLIN PI

Tel : 40 83 87 52 – Fax : 40 41 04 97

Vini : 87740834

BP 4045 PAPEETE – TAHITI – POLYNÉSIE FRANÇAISE

SARL au capital de 10 000 000 F

R.C.S. : 88128 / PAPEETE – N°I.T.S.T.A.T. (TAHITI) : 624 577

MODES ET DOSES D'EMPLOI

Bien agiter l'aérosol.



UTILISATION POSSIBLE EN PULVÉRISATION
TÊTE EN HAUT OU TÊTE EN BAS

Pulvériser sur la surface à traiter ou sur un chiffon ou éponge végétale.

Laisser agir quelques minutes, essuyer à l'éponge humide ou rincer abondamment à l'eau claire en fonction des surfaces, matériels à nettoyer.

NOTA : Comme pour tout nettoyant puissant, effectuer un essai de compatibilité avec le support dans un endroit caché, si nécessaire, mouiller le support avant application, notamment dans le cas de peintures mal réticulées ou surfaces synthétiques pouvant être sensibles aux nettoyants dégraissants.

Exemple application en MOUSSE NETTOYANTE PORTATIVE POUR LE DEGRAISSAGE DE MOTEUR de V.O.

AVANT →



La mousse active se charge des souillures
terreuses et des souillures grasses.



Rinçage à l'eau
basse pression

APRES →



PRINCIPAUX ELEMENTS DE COMPOSITION

Préparation à base d'une association de fonctions nettoyantes, et émulsionnantes, de sels alcalins synergisés, additifs complexants anticalcaires, inhibiteur de corrosion. Agents de surface conformes au règlement européen 648/2004 et conforme à la Directive 2003/53 CE (absence de NPE).

RECOMMANDATIONS



ATTENTION

H223 Aérosol inflammable.
H229 Récipient sous pression peut éclater sous l'effet de la chaleur.
H317 Peut provoquer une allergie cutanée.
H412 Nocif pour les organismes aquatiques, entraîne des effets néfastes à long terme.



P211 Ne pas vaporiser sur une flamme nue ou sur toute autre source d'ignition.
P251 Récipient sous pression: ne pas perforer, ni brûler, même après usage.
P280 Porter des gants et des lunettes de protection des yeux.
P302 + P352 EN CAS DE CONTACT AVEC LA PEAU: laver abondamment à l'eau et au savon.
P410 + P412 Protéger du rayonnement solaire. Ne pas exposer à une température supérieure à 50 °C/ 122 °F.

Utilisations réservées aux professionnels

Contient
- moins de 5% de : agents de surface non ioniques
- moins de 5% de : savon

Conserver et utiliser à l'écart de toute flamme ou source de chaleur, d'ignition et d'étincelles, appareil électrique en fonctionnement. Ne pas fumer. Conserver hors de la portée des enfants. Ne pas utiliser dans une atmosphère confinée. Procéder par de brèves pressions sans pulvérisation prolongée. Bien ventiler après usage. Ne pas utiliser pour un usage autre que celui pour lequel le produit est destiné.

Toujours effectuer au préalable, un essai avec la surface à traiter pour déterminer compatibilité et temps de contact appropriés.

TALLIN PI

Tel : 40 83 87 52 – Fax : 40 41 04 97

Vini : 87740834

BP 4045 PAPEETE – TAHITI – POLYNESIE FRANCAISE

SARL au capital de 10 000 000 F

R.C.S. : 88128 / PAPEETE – N°I.T.S.T.A.T. (TAHITI) : 624 577